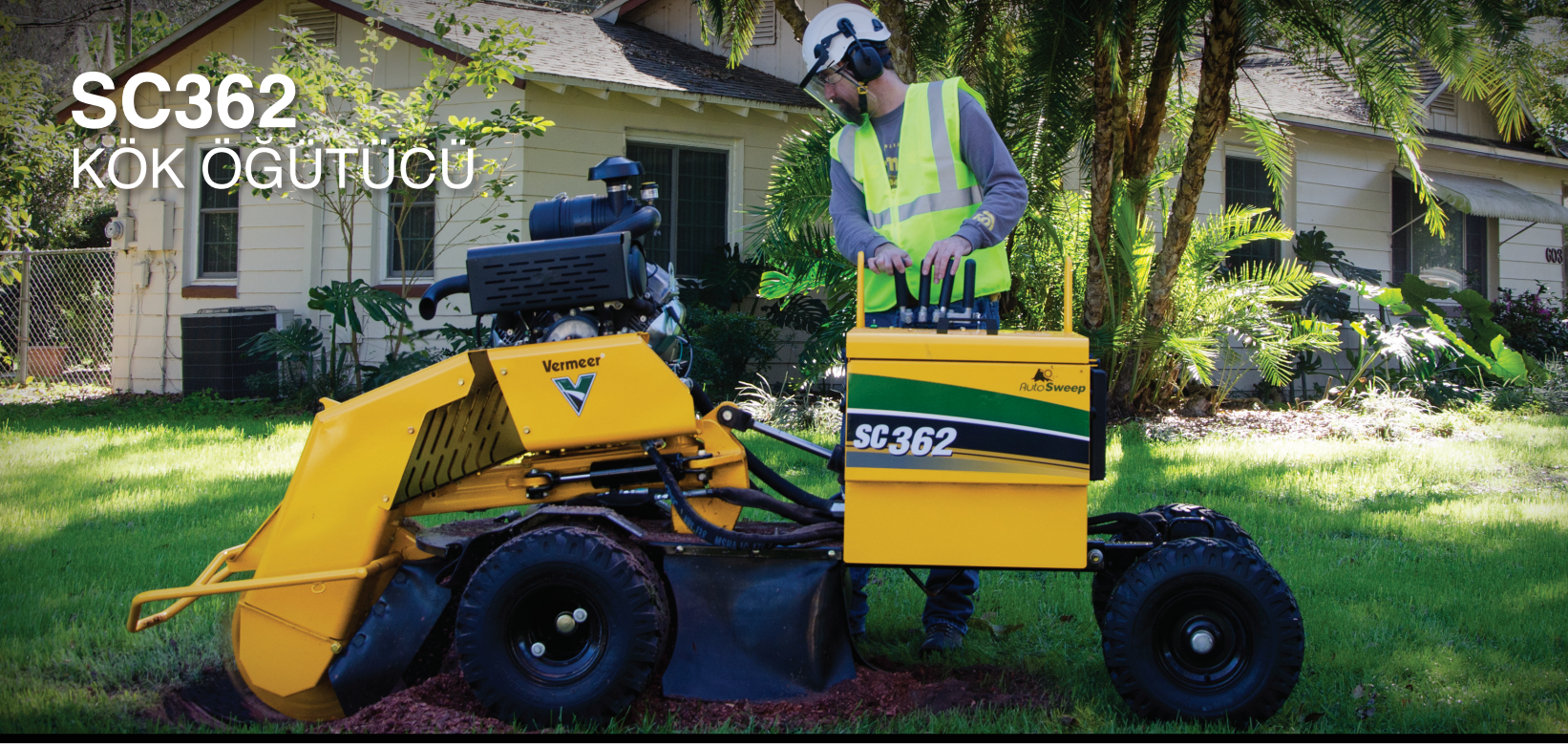


SC362 KÖK ÖĞÜTÜCÜ



OPERATÖR KUMANDA SİSTEMİ.

Bomu döndürmek, bomu kaldırmak/indirmek ve makine sürüşü için kumanda kolları, kapasite algılama becerileri sağlayan operatör kumanda kollarıyla donatılmıştır. Bu kullanıcı dostu operatör kumanda sistemi operatörü korumak ve operatör güvenliğini artırmak üzere tasarlanmıştır.



YELLOW JACKET™ KESME SİSTEMİ.

Vermeer'in özel Yellow Jacket kesme sistemi daha hızlı, daha kolay hizmet sağlamanın yanı sıra daha uzun cep ve dış ömrü sağlayacak şekilde tasarlanmıştır.



AUTOSWEEP® SİSTEMİ. Bu özellik ile motor hızı izlenir ve kesme diski ilerlemesi otomatik olarak ayarlanır. Bu özellik motoru ve tahrik mekanizmasını korumak ve verimliliği artırırken yapısal gerilimi azaltmak üzere tasarlanmıştır.



İKİ HIZLI ZEMİN SÜRÜŞÜ.

Operatör makineyi hızlı ilerletmek için hızlı vites serisi veya 0-40,5 m/dak 'lık düşük vitesli zemin sürüşü ayarını seçebilir ya da kütüğün yakınındayken daha yavaş bir hızı seçerek 0-20,1 m/dak 'lık düşük hızlı vites ayarından yararlanabilir.



GÜÇLÜ AĞAÇ KÖKÜ SÖKME.

35 hp (26.1 kW) Vanguard motor, düşük titreşim, düşük emisyon, sorunsuz ve kolay başlatma, daha uzun starter ömrü ve maksimum güce hızlı çıkma sağlar. Ayrıca ürün için Vanguard tarafından 3 yıllık sınırlı garanti sağlanır.



KOLAY KAYIŞ BAKIM VE ONARIMI.

SC362 kayışları için bakım ve onarım işlemleri makinenin bir tarafından gerçekleştirilebilir; kesme diski kayışları hareket edebilen makaralarla ayarlanabilir. Ayrıca, her bir kayış seti diğer kayış ayarlarını etkilemeden ayrı ayrı ayarlanabilir.



VERMEER.COM



EQUIPPED TO
DO MORE.™

SC362 KÖK ÖĞÜTÜCÜ

GENEL AĞIRLIKLAR VE BOYUTLAR

Ağırlık: 598,7 kg

Uzunluk: 279,4 cm

Genişlik (duals hariç): 88,9 cm

Genişlik (duals dahil): 126,5 cm

Yükseklik: 134,6 cm

MOTOR

Marka ve model: Briggs & Stratton Vanguard

Yakıt tipi: Gaz

Yakıt tankı kapasitesi: 22,7 L

Toplam beygir gücü: 35 hp (26,1 kW)

Maks. tork: 71,9 Nm

Silindir sayısı: 2

Soğutma yöntemi: Hava

Sistem gerilimi: 12 V

KESME DİSKİ

Disk çapı (dişsiz): 43,2 cm

Disk kalınlığı: 12,7 mm

Disk hızı: 1.400 rpm

Diş açıklaması: Yellow Jacket™ kesme sistemi

Diş sayısı: 16

Gösterge sayısı: 2

Cep sayısı: 16

Çevrilebilir cepler: Evet

Disk koruması: Evet

Talaş hacmi: 0,2 m³

KESME ÖLÇÜLERİ

Zemin seviyesinin üstünde: 61 cm

Zemin seviyesinin altında: 38,1 cm

Genişlik (düz çizgi): 119,4 cm

HİDROLİK SİSTEM

Pompa debisi: 14 L/dak

Hidrolik sistem akışı: 139,9 bar

Tank kapasitesi: 15,1 L

Yağ tipi: Vermeer HyPower 68

Sistem türü: Açık döngü serisi sistemi

SEÇENEKLER

AutoSweep® sistemi

Mihver eksenli iki hidrolik direksiyon

Özel boya

Uzatılmış garanti

Planlı bakım

Vermeer Confidence Plus® varlık koruma programı

NOTLAR:

Vermeer Corporation bildirimde bulunmaksızın veya yükümlülük almadan istediği zaman mühendislikte, tasarımda ve teknik özelliklerde değişiklik ve iyileştirme yapma veya üretimi durdurma hakkını saklı tutar. Gösterilen ekipman sadece örnek gösterim amaçlıdır ve isteğe bağlı aksesuarlar ve bileşenler içerebilir. Makine teknik özellikleri hakkında daha fazla bilgi için lütfen bölgenizdeki Vermeer bayisi ile irtibata geçin. Vermeer, Vermeer logosu, Equipped to Do More, AutoSweep Vermeer Confidence Plus ve Yellow Jacket, Vermeer Manufacturing Şirketinin ABD ve/veya diğer ülkelerdeki ticari markalarıdır. Briggs & Stratton and Vanguard, Briggs & Stratton Corporation şirketinin ticari markasıdır.

© 2016 Vermeer Corporation. Tüm Hakları Saklıdır.

Vermeer



**EQUIPPED TO
DO MORE.**