

# MR1000

## KARIŐTIRICI VE GERİ DÖNÜŐTÜRÜCÜ SİSTEMİ



**VERİMLİ ÇALIŐMA.** Pnömatik elek sıkıőtırma sistemi; pnömatik valfler, kullanıcı dostu kontroller ve su giriŐi ile ukur pompasının otomatik kapanma özelliĐi sayesinde ihtiya duyulan iŐ gücünü en aza indirir.



**DAYANIKLILIK.** Sektör lideri Mission Magnum Magnachrome sirkülasyon pompası gibi yüksek kaliteli, aşınmaya dayanıklı bileŐenlerin kullanılması; ekipmanın dayanıklılıĐını ve kullanım ömrünü en üst seviyeye ıkarır.



**TEMİZLEME VERİMLİLİĐİ.** Yüksek temizleme performansı, nispeten geniş bir elek alanı ile birlikte kullanılan uzun gövdeli 12 adet, 4 in Krebs hidrosiklon sayesinde elde edilir.



**KARIŐTIRMA PERFORMANSI.** KarıŐtırma sistemi, büyük torbalarla verimli alıŐmak üzere özel olarak tasarlanmış bir nozula sahip güçlü bir vakum hortumu ile donatılmıştır. AĐır hizmet tipi 2,2 kW agitator, optimum karıŐtırmaya olanak saĐlar.



**KOMPAKT BOYUT / VERİMLİ TAŐIMA.** 20 ft ISO konteyner ölçülerine dayalı tasarımı sayesinde taŐıma ölçüleri en aza indirilmiŐtir. Sarsak modülü tankın içinde sevk edilir. Kurulum sırasında modül, eyrek tur döndürülerek kaldırılabilir ve yerine monte edilebilir.



**KANCALI KALDIRMA SİSTEMİ.** MR1000 sistemi, yerel taŐıma gereksinimlerine uyum saĐlamak amacıyla alak veya yüksek profilli makaralarla donatılabilen, yüksekliĐi ayarlanabilir kancalı kaldırma sistemi seeneĐiyle sunulmaktadır.

# MR1000 KARIŐTIRICI VE GERİ DÖNÜŐTÜRÜCÜ SİSTEMİ

## TAŐIMA AĐIRLIKLARI VE ÖLÇÜLERİ

Ađırlık (boő durumda tam taőıma): 11.700 kg

Ađırlık (shaker modülü): 2.900 kg

Uzunluk (bađlantı sistemi ve makaralar dâhil): 6,5 m

GeniŐlik: 2,5 m

Yükseklik: 2,7 m

## ÇALIŐMA ÖLÇÜLERİ

Uzunluk: 6,8 m

GeniŐlik: 4,0 m

Yükseklik: 4,9 m

## SIVI KAPASİTELERİ

Toplam tank kapasitesi: 23 m<sup>3</sup>

Karışım / aktif hacim: 18 m<sup>3</sup>

## TEMİZLEME SİSTEMİ

Nominal işleme kapasitesi: 1.000 L/dk

Nominal katı ayırma kapasitesi: Saatte 30 tona kadar

Titreşimli elek: Bir adet çift katlı titreşimli elek

Üst elek ( poliüretan elekler): 2,16 m<sup>2</sup>

Ana elek ( tel örgü elekler): 2,2 m<sup>2</sup>

Katı-Sıvı Ayırıcı: 12 adet uzun gövdeli 4 inç Krebs hidrosiklon

## POMPALAR

Sirkülasyon pompası: 37 kW Mission Magnachrome, mekanik salmastralı

Karışırma / transfer pompası: 22 kW Mission Magnum, mekanik salmastralı

## GÜÇ

Güç bađlantısı: 400 amper Powerlock bađlantıları

Önerilen jeneratör seti: 150 kVA, 400 V, 50 Hz

## ÖZELLİKLER

Topraklama sistemi : Standart

Faz sırası, düşük ve aşırı gerilim koruması: Standart

Motor koruma şalterleri: Standart

4 inç – 6 inç Perrot / Kardan tipi bađlantılar: Standart

Pnömatik elek açma ayarı: Standart

Vakumlu karışırma sistemi: Standart

Çukur pompası bađlantısı: Standart

Entegre süzgeçler: Standart

Paslanmaz çelik elektrik panosu: Standart

IP68, suya dayanıklı LED çalışma lambaları: Opsiyonel

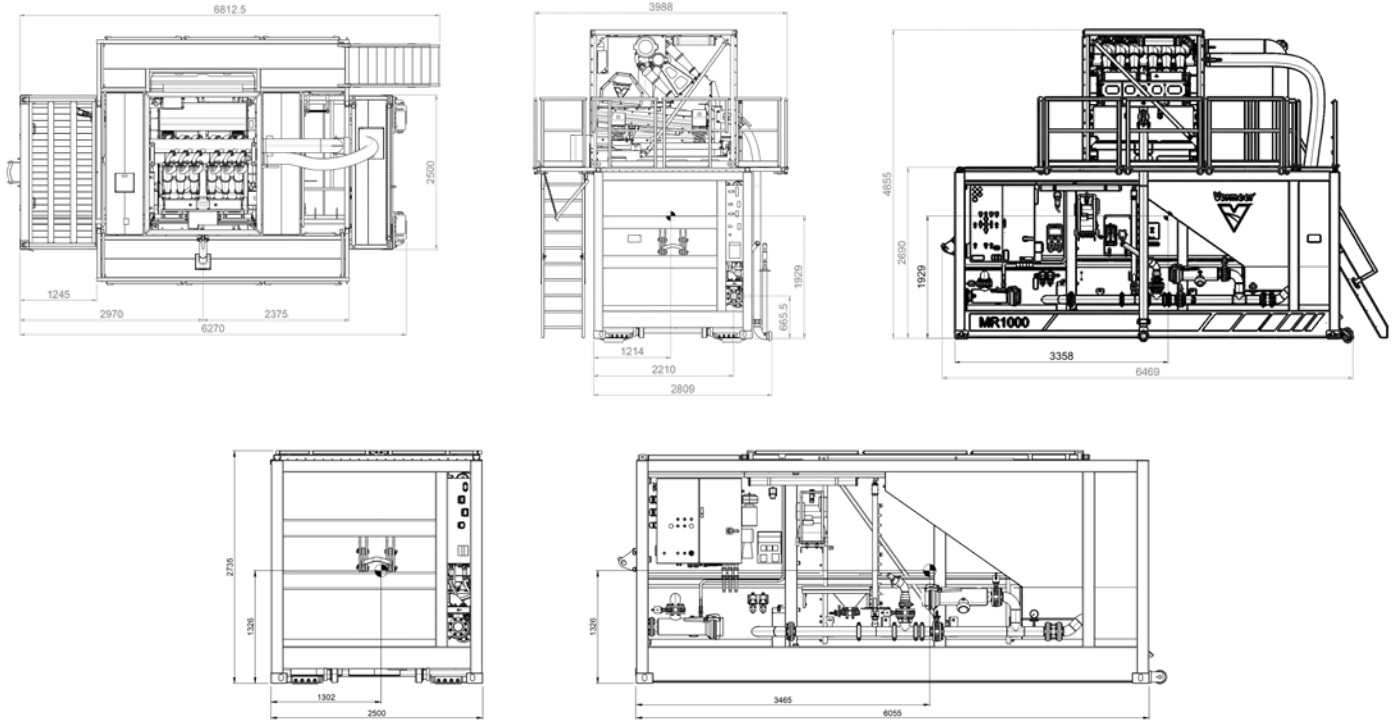
230 V ve 380 V prizli yardımcı güç dağıtım ünitesi: Opsiyonel

Kablosuz uzaktan kumandalı transfer vanası: Opsiyonel

Ayarlanabilir bađlantı kolu konteyner yükleyici: Opsiyonel

5,5 kW dalgiç pompa: Opsiyonel

Kablo ve hortum paketi: Opsiyonel



Vermeer Manufacturing International Goes, mühendislik, tasarım ve teknik özelliklerde deđişiklik yapma; iyileőtirmeler ekleme veya üretimi herhangi bir zamanda, önceden bildirimde bulunmaksızın ya da herhangi bir yükümlölük altına girmeksizin durdurma hakkını saklı tutar. Gösterilen ekipmanlar ve görseller yalnızca tanıtım amaçlıdır ve küresel bölgeye özgü opsiyonel aksesuarlar veya bileşenler içerebilir. Makine teknik özellikleri hakkında daha fazla bilgi için lütfen yerel Vermeer bayinizle iletişime geçiniz. Vermeer, Vermeer logosu ve Equipped to Do More, ABD'de ve/veya diđer ülkelerde Vermeer Manufacturing Company'ye ait ticari markalardır. © 2026 Vermeer Manufacturing International Goes. Tüm hakları saklıdır.

**Vermeer**  
EQUIPPED TO  
DO MORE.